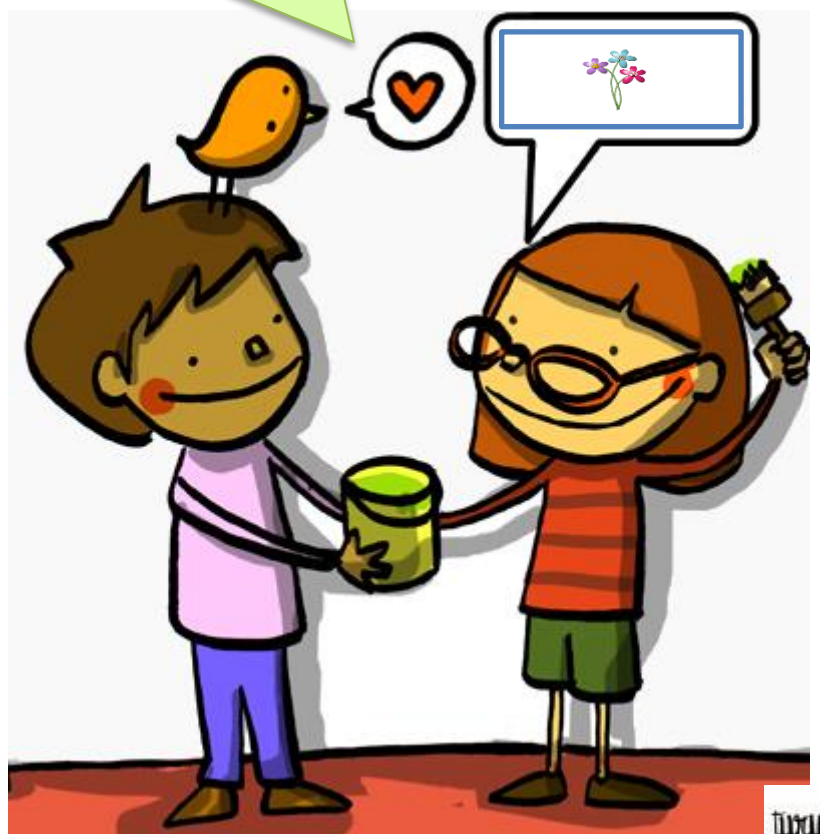


ASPECTES A TENIR EN
COMPTE PER CREAR UN
BON CLIMA DE
CONVIVÈNCIA A
L'ESCOLA



ASPECTES A TENIR EN COMPTE PER CREAR UN BON CLIMA DE CONVIVÈNCIA A L'ESCOLA

Benvolgudes famílies,

Amb aquest document els volem recordar aquells aspectes, a tenir en compte que ens ajudaran a crear un bon clima de convivència a l'escola.

1. ASSISTÈNCIA I PUNTUALITAT

- **La puntualitat** és una condició exigible als alumnes a l'hora de començar totes les classes a fi de crear un bon clima de treball, de respecte als altres i com a valor que cal transmetre als infants.
- **Qualsevol absència, retard o sortida abans d'hora de l'escola** s'haurà de comunicar per escrit a l'agenda de l'alumne/a.
- De la mateixa manera, també es comunicarà per escrit, al tutor/a, amb el **document que trobareu al web de l'escola, a l'apartat de servei de migdia quan un nen/a es queda puntualment al menjador** o pel contrari quan algú dels que normalment fan servir el servei de menjador **algun dia no es queden**. També s'avisarà per escrit quan calgui **fer menú de règim**.
- **Si un alumne es troba malament a l'escola** s'avisarà a la família per a què el vinguin a buscar.

2. LES ENTRADES I SORTIDES DE L'ESCOLA :

- **ACOLLIDA:**
 - Des de les 8h: c. Constitució
 - Els alumnes que fan servir aquest servei hauran de ser acompanyats fins a l'aula corresponent.
- **MATÍ:**
 - De 8:55 h a 9 h: c. De Dalt (Infantil i C. Inicial)
 - A les 9:00 h: c. Constitució (C. Mitjà i C. Superior)
- **MIGDIA:**
 - De 12:55 h a 13 h: c. De Dalt (Infantil i C. Inicial)
 - A les 13 h : c. Constitució (C. Mitjà i C. Superior)
- **TARDA:**
 - De 14:55 h a 15:00 h: c. De Dalt (Infantil i C. Inicial)
 - A les 15:00 h : c. Constitució (C Mitjà i C Superior)
 - De les 16:55 h a 17:00 h : c. De Dalt (Infantil i C. Inicial)
 - A les 17:00 h: c. Constitució (C. Mitjà i C. Superior)
- La porta lateral de secretaria estarà oberta de 17.00h a 18.30h.
- A les hores d'entrada i sortida no s'han d'obstaculitzar les portes d'accés al pati, i es respectaran els espais destinats a les famílies.
- Les famílies mantindran la distància necessària de les files per facilitar el control.
- Els alumnes que per qualsevol motiu hagin de sortir o entrar durant l'horari escolar ho faran per secretaria.

- **INFANTIL:**

- Els alumnes d'Infantil entraran i sortiran pel c. De Dalt, 5 minuts abans de les hores en punt.
- La mestra que tingui classe en aquell moment lliurarà els alumnes a les famílies.
- En el cas que la persona que ve normalment a **recollir l'alumne** no pugui fer-ho cal que es comuniqui a la tutora o a secretaria i que es faciliti el nom i el DNI del qui vindrà a buscar-lo.
- En el supòsit que **la família no estigui en el moment de lliurar l'alumne/a** aquest s'esperarà amb la mestra corresponent i després serà acompanyat a secretaria on s'esperarà a que vinguin a buscar-lo.
- **Per facilitar i alleugerir la sortida**, demanem als familiars que vinguin a recollir als nens i nenes, es mantinguin a una distància prudencial. Quan més obriu l'espai més ràpid us podem trobar per lliurar-vos al vostre fill o filla.
- Si algun familiar té alguna cosa a **comunicar URGENT**, s'ha d'esperar que el mestre acabi de lliurar a tots els alumnes. Si no és urgent es demana hora d'entrevista amb el tutor o tutora.

- **CICLE INICIAL:**

- Els nens i nenes de cicle inicial entraran i sortiran pel **c. De Dalt** a les hores en punt.
- A les sortides, la mestra que en aquell moment tingui classe amb ells lliurarà els alumnes a les famílies.
- En el supòsit que la família no estigui en el moment de lliurar l'alumne/a aquest serà acompanyat a secretaria on s'esperarà a que vinguin a buscar-lo.
- **Per facilitar i alleugerir la sortida**, demanem als familiars que vinguin a recollir als nens i nenes, es mantinguin a una distància prudencial. Quan més obriu l'espai més ràpid us podem trobar per lliurar-vos al vostre fill o filla.
- Si algun familiar té alguna cosa a **comunicar URGENT**, s'ha d'esperar que el mestre acabi de lliurar a tots els alumnes. Si no és urgent es demana hora d'entrevista amb el tutor o tutora.

- **CICLE MITJÀ I CICLE SUPERIOR:**

- Els alumnes de cicle mitjà i superior entraran i sortiran a les hores en punt pel c. Constitució.
- En el cas que algun alumne, temporalment, necessiti fer ús de l'ascensor, haurà de fer arribar al tutor/a, per escrit, la recomanació del metge i haurà d'estar a secretaria, 10 minuts abans de les entrades. A les sortides, la família, també, l'esperarà a secretaria.
- A les sortides, el mestre que tingui classe amb ells els acompanyarà fins al pati i ells seran els responsables d'anar fins el punt on han quedat amb la seva família, recordant que **no es pot accedir al pati fins que no hagin sortit tots els alumnes**.
- En el cas que l'alumne no trobi els pares aquest anirà a secretaria a esperar-los

3. ACTITUD

- Amb la finalitat de mantenir l'imprescindible clima de bona relació entre tots els membres de la comunitat educativa, l'escola posa cura especial en el respecte i consideració als altres.
- Per això es demana una actitud positiva, de respecte, tolerància i responsabilitat envers la comunitat educativa, les dependències i el material del centre.
- Les actituds o comportaments que vagin en contra de les normes de convivència del Centre, comportaran mesures de mediació i/o correctores segons la seva gravetat. Fins i tot es pot plantejar la no participació en alguna activitat i/o sortida.

4. VESTUARI

- Cal que els alumnes vinguin a l'escola amb la indumentària adequada, tal com es fa en qualsevol lloc de treball.
- En el cas que l'alumne/a no respecti aquesta norma, el tutor recordarà la normativa a l'alumne i/o a la família i si és reiteratiu l'Equip Directiu serà informat i decidirà l'actuació oportuna.
- És obligatori dur la indumentària pròpia del Centre per a les sessions d'Educació Física

5. TEMPS D'ESBARJO

- Durant el temps d'esbarjo, els alumnes han de baixar al pati. Si per qualsevol motiu justificat, no poden baixar, es quedaran a la seva aula o en algun altre espai del Centre, amb companyia d'algun company i sota la supervisió d'un docent.
- Cal esperar arribar al pati per començar a menjar l'entrepà.
- S'evitarà portar embolcalls, sobre tot de paper d'alumini per contribuir a la sostenibilitat de l'entorn ja que forma part del nostre projecte d'Escola Verda.

6. ALTRES

- El material (llibres, llibretes, agenda...) que porta l'alumnat ha d'estar en bones condicions.
- Cal evitar tot allò que ens distreu i/o destorba en la realització de la nostra tasca, per la qual cosa no es permetrà l'ús de telèfons mòbils (en aquestes etapes no es consideren necessaris) , mp3, mp4, videoconsoles... Si un alumne és vist utilitzant aquest tipus d'aparells, es procedirà a retirar-li i se li entregarà al seu tutor/a per a què el faci arribar als pares.
- En el transcurs de l'activitat docent (horari escolar, extraescolar, sortides, viatges) el Centre no es farà responsable de la pèrdua i/o sostracció de qualsevol joguina i aparell electrònic (càmeres de fotos, mòbils, videoconsoles, mp3...).

- En compliment de la normativa vigent, el Centre no està autoritzat per dispensar cap tipus de medicament als alumnes. En cas que sigui imprescindible prendre un **medicament en horari escolar**, cal portar l'autorització que us facilitarà el tutor/a i la prescripció mèdica actualitzada i signada pel metge amb la següent informació: el seu nom, el nom del medicament, la dosi i les instruccions oportunes. En el cas que falti un d'aquests dos documents, l'escola no subministrerà el medicament.
- Per una bona convivència i evitar al màxim els accidents, recordem que tot el recinte escolar:
 - És un **espai lliure de fum**
 - **No és un lloc per anar amb patins, patinets, monopatins, bicis...** (excepte quan una activitat escolar o extraescolar ho requereixi)
 - **Només es poden entrar animals** que vagin dins de la seva gàbia, la resta han d'esperar fora del recinte escolar.

Els demanem que llegeixin i comentin aquests aspectes amb els seus fills i filles per poder fer de l'escola un bon espai de convivència.

Magda Buscà
Directora acadèmica d'Ed. Infantil i Primària

Sant Feliu de Llobregat, setembre de 2018