



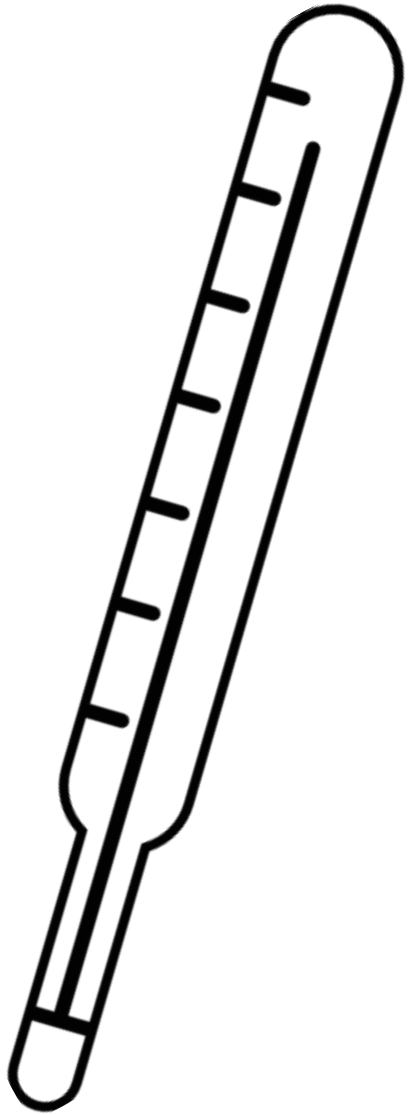
**Col·legi  
Verge de la  
Salut**

Fundació Narcís Jubany

*Tothom és responsable  
Si et cuides tu, ens cuidem tots*

**MESURES DE  
PREVENCIÓ COVID-19**

-CURS 2020-2021-



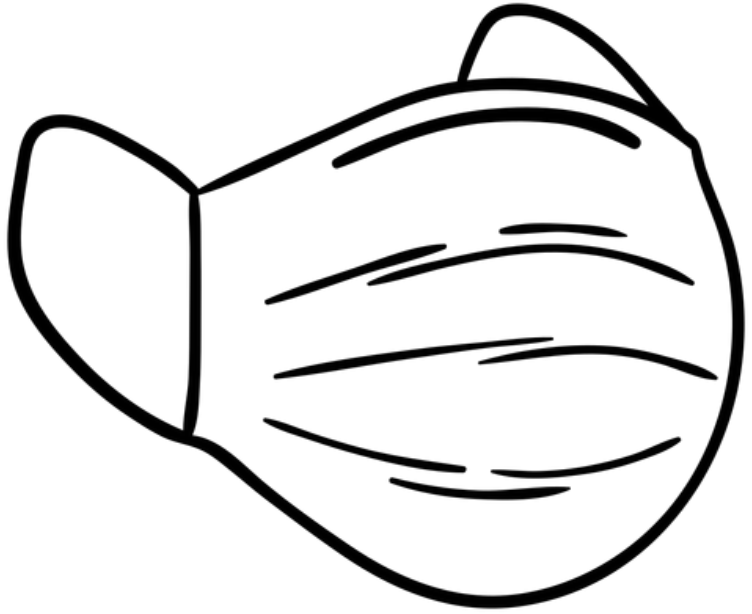
Responsabilitat de les famílies: control diari de la temperatura i de l'absència de símptomes.

Signatura de document

No haver estat positiu ni haver tingut contacte amb algun positiu durant els 14 dies anteriors

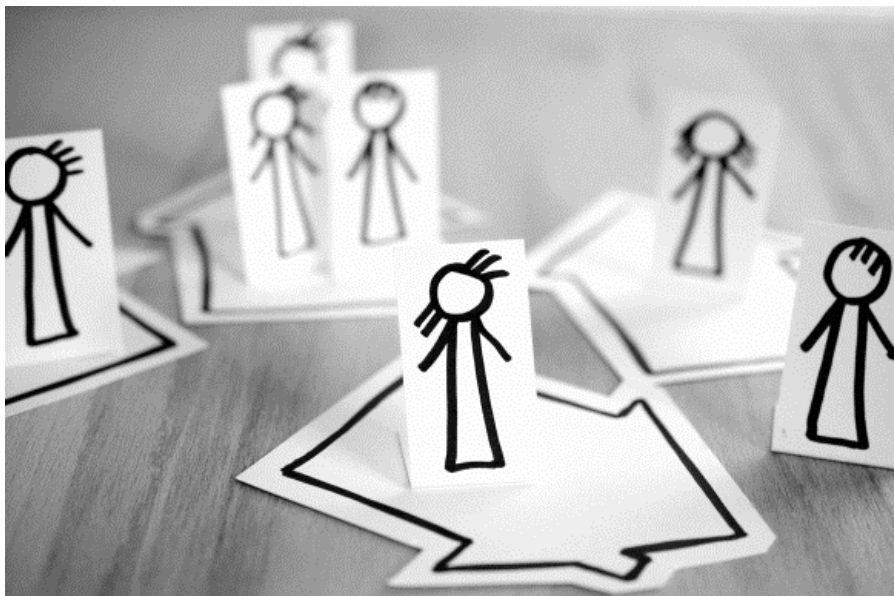
En cas que es presentin malalties cròniques valorar el cas amb el pediatra

No tenir més de  $37,5^{\circ}$  quan a l'escola es prengui la temperatura



## Mascareta

Obligatòria a partir dels 6 anys, inclòs dins del grup estable



## Distanciament físic

De 1,5 metres en general, tant d'espais tancats com a l'aire lliure

Per norma general, no és obligatori dins dels grups de convivència estables

## Higiene de mans

Amb aigua i sabó i tovalloletes d'un sol ús o gel hidroalcohòlic

A l'arribada i sortida del centre

Abans i després dels àpats

Abans i després d'anar al WC

Abans i després de les diferents activitats (inclòs el pati)

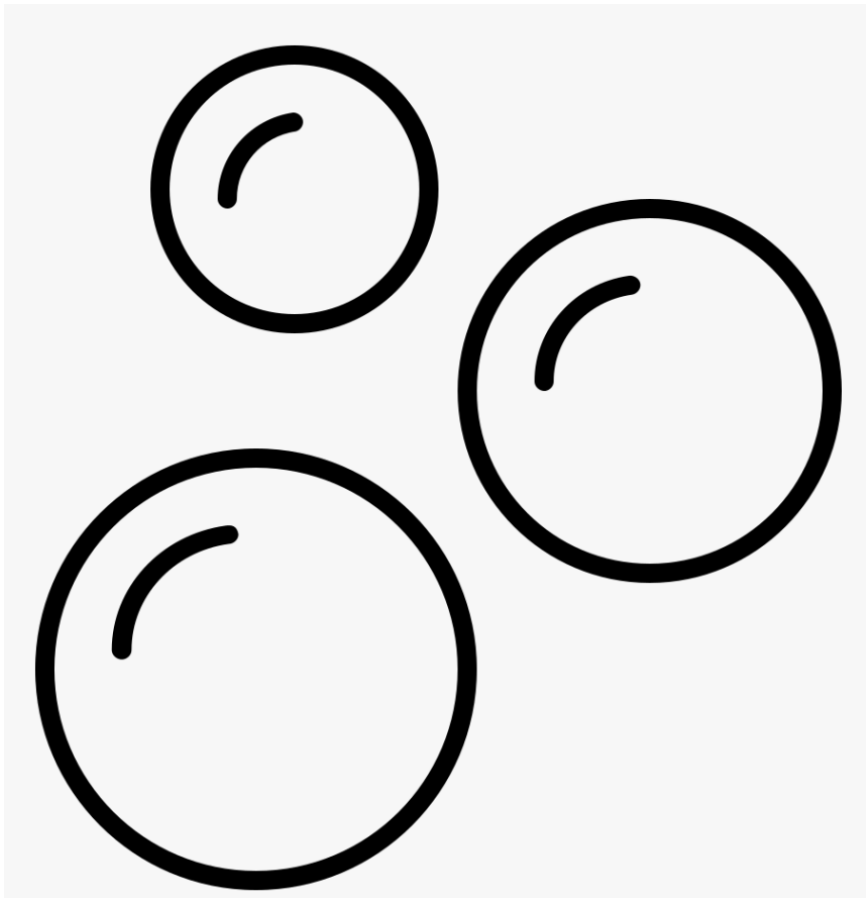


## Grups de convivència estables

Manteniment dels grups classe sempre que sigui possible i amb les mesures de seguretat adients per curs

Reducció del número de professors que atenen un grup-classe

Polsera de colors identificativa de cada grup-classe



# Entrades i sortides

Habilitem tots els accessos al centre per entrar i sortir

Adaptem els horaris per entrar i sortir esglaonadament

Els grups-classe tenen recorreguts diferents dins del centre

Un únic acompanyant per alumne, les famílies, com a criteri general, no poden accedir a les instal·lacions

Demanem col·laboració a les famílies: deixar les entrades lliures, garantir distància de seguretat, deixar entrar esglaonadament



## Zones exteriors comuns

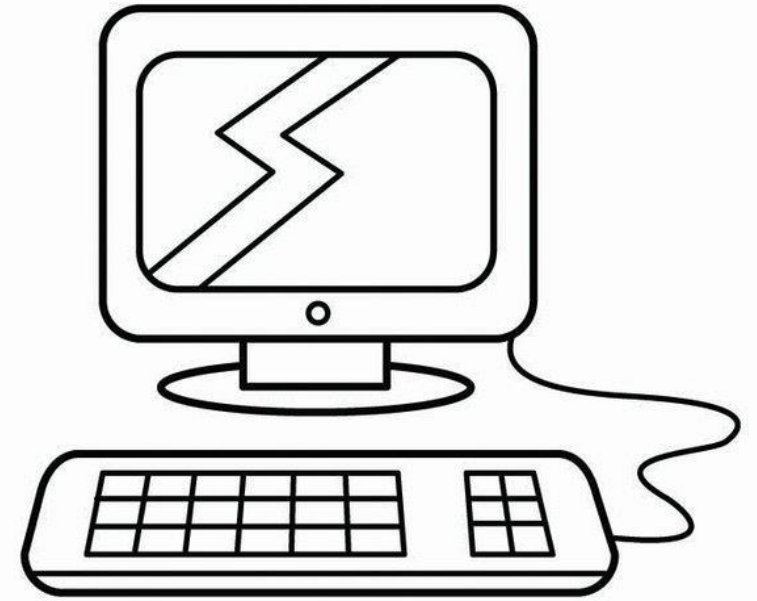
Sortida al pati esglaonada per grups estables en zones específiques

Ús d'espais exteriors sempre que sigui possible en funció de l'activitat





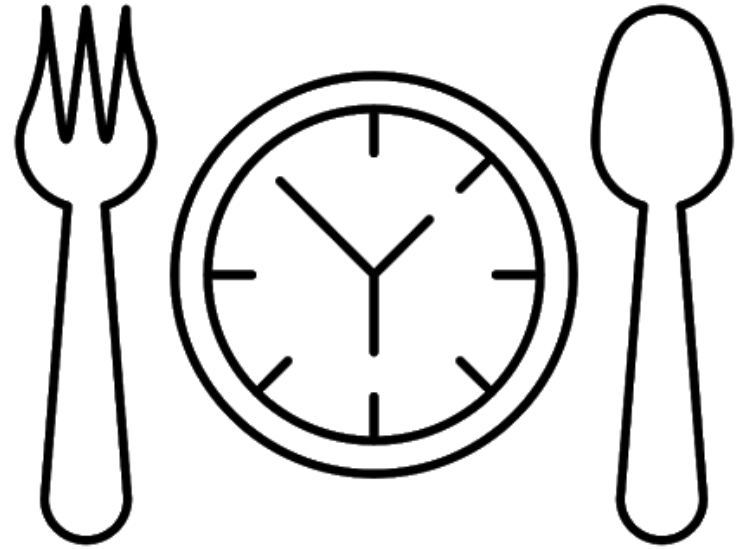
## Relació família-escola



La comunicació es farà de manera preferent per Alexia

Les tutories i reunions es faran per via telefònica o telemàtica

## Serveis de l'escola



**S'oferiran els serveis habituals adaptats a la nova realitat, rebreu informació de cadascun dels serveis**



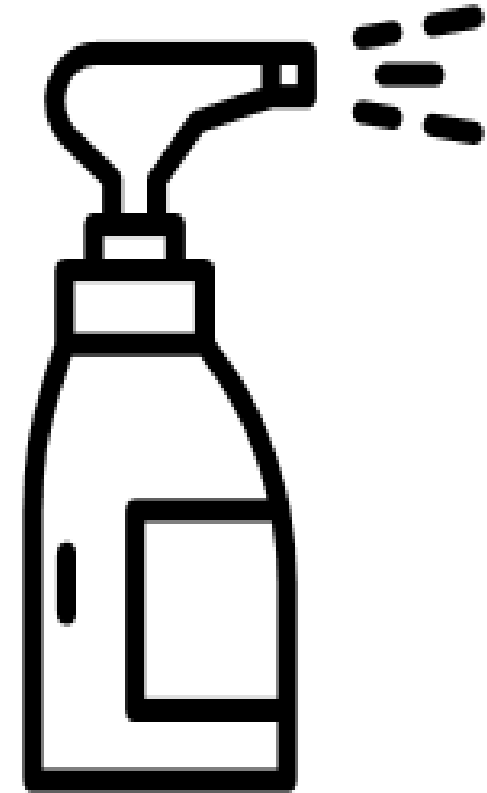
# Neteja i desinfecció

**S'intensifica durant el dia, la neteja de banys i de punts crítics.**

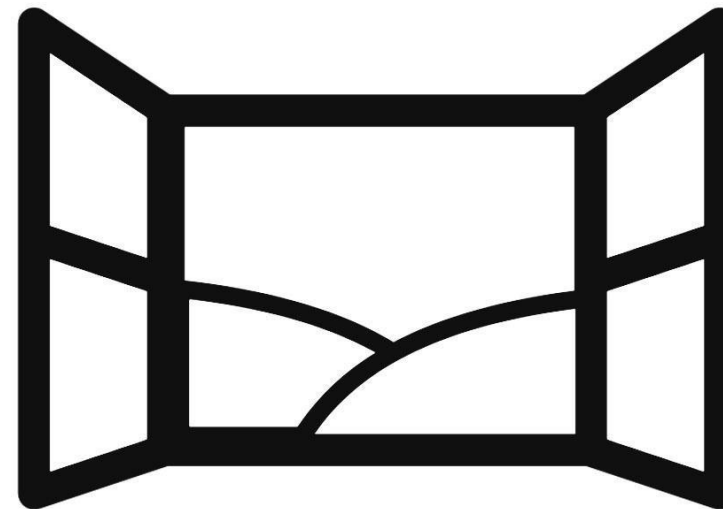
**L'alumnat i el personal col·laboren en la desinfecció de la taula i dels estris utilitzats**

**Papereres específiques per a mocadors i mascaretes**

**Evitem tocar baranes, poms de les portes,...**



## Ventilació



**Manteniment de les portes i finestres de les aules obertes sempre que sigui possible**

**Planificació de les hores de ventilació de les aules: abans d'entrar, canvis de classe, pati, sortida**

## Recordem que és important...

**El control dels possibles símptomes des de casa, i en cas de presentar-ne algun, no assistir a l'escola per la salut i seguretat de tots**

# Si un alumne/a presenta símptomes al centre...

- 1. Se l'emportarà a un espai habilitat, separat i individual**
- 2. Sempre amb mascareta, tant l'afectat com la persona a càrrec**
- 3. Contactem amb la família per acudir al centre de salut**
- 4. Esperarem indicacions sanitàries de com procedir**





**Col·legi  
Verge de la  
Salut**

Fundació Narcís Jubany