

QUÈ APRENEM ?

2018-2019

6è



ÀMBIT DE LENGÜES

La competència oral constitueix un factor d'integració social de les persones; saber escoltar i saber parlar bé són qualitats imprescindibles per poder desenvolupar unes bones relacions personals i socials en els nostres alumnes i també els facilitarà un millor aprenentatge i un bon desenvolupament professional al llarg de la vida.

EXPRESSIÓ ESCRITA

- Elaboració del resum d'un text o fragment vinculat als continguts curriculars, dels mitjans de comunicació...
- Aplicació dels coneixements sobre el funcionament de la llengua (lèxics, morfosintàctics i ortogràfics) en la producció de textos escrits.

CATALÀ I CASTELLÀ

ORTOGRAFIA	LÈXIC	GRAMÀTICA
<ul style="list-style-type: none">• Accents diacrítics• Hiats• Verbs auxiliars• Sons consonàntics a final de paraula• La dièresi• Grafies g i j• Dièresis• Grups consonàntics: gn, nn, nv	<p>Tipus de diccionaris</p> <p>El registre de la llengua.</p> <p>Locucions adverbials</p> <p>Cultismes</p> <p>La connotació i la denotació</p> <p>Préstecs lingüístics</p> <p>Sentit literari, figurat i frases fetes</p>	<ul style="list-style-type: none">• Verbs copulatius• Atribut• Complement directe i indirecte• Complement circumstancial• Preposicions• Conjuncions• Adverbis• Els determinants• Els pronoms• Els enunciats: oració i frase• El complement directe, indirecte i circumstancial



TIPOLOGIES DE TEXTOS	
CATALÀ	CASTELLÀ
<ul style="list-style-type: none"> • Carta personal • Text expositiu • Text d'opinió 	<ul style="list-style-type: none"> • Romanç • Cartell • Esquema • Ressenya biogràfica • Relat • Estil directe i indirecte



COMUNICACIÓ ORAL

- Interacció en diàlegs o debats, de manera respectuosa, coherent i estructurada, aportant idees pròpies i justificant-les amb arguments i contra arguments raonats.
- Producció de textos orals a partir d'un guió o esquema, utilització de suports digitals, memorització, assaig...



COMPRENSIÓ LECTORA

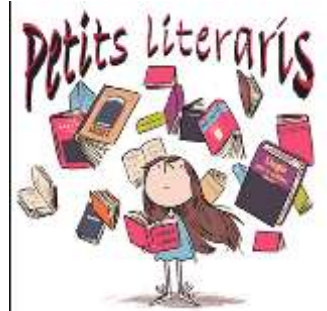
- Comprensió del sentit global i específic d'un text de tipologia diversa en diferents formats i suports identificant les informacions literals i inferencials.
- Identificació de les intencions de l'autor d'un text, comprensió de vocabulari en el seu context, realització d'inferències; formulació, comprovació i reelaboració d'hipòtesis, captació de les idees principals.
- Valoració crítica de la capacitat lectora d'un mateix (coavaluació).



EDUCACIÓ LITERÀRIA

- Descoberta d'obres literàries: Antoïne Saint Expery, René Goscinny i Joaquim Carbó (català) i Miguel de Cervantes i Juan Ramón Jiménez (castellà)..
- Interpretació del llenguatge literari: derivació, composició, sentit figurat, comparacions, metàfores, interpretació de locucions, frases fetes o refranys; ritme i rima, si es tracta de poesia o cançó.
- Lectura expressiva (pronunciació, to de veu, entonació, pauses...) i entenedora de textos literaris en lectures públiques.
- Creació de contes i textos narratius amb l'estructura adequada: inici, nus i desenllaç.
- Dramatització de contes, poemes i altres textos literaris.

epoesia



EDUCACIÓ PLURILINGÜE I INTERCULTURAL

- Actitud crítica davant missatges discriminatoris i estereotips que reflecteixen prejudicis racistes, classistes o sexistes.
- Identificació de les semblances i diferències en la manera de veure i entendre el món.
- Comparació i identificació de les semblances i diferències entre diferents llengües (manlleus, "falsos amics", aspectes fonètics...).
- Coneixement d'algunes semblances i diferències en els costums quotidians i ús de les formes bàsiques de relació social als països on es parlen les llengües curriculars i presents en el centre.
- Percepció de les dificultats de la comunicació plurilingüe i aplicació d'estratègies verbals i no verbals per resoldre les situacions i adaptar-se a l'interlocutor en contextos multilingües.



ÀMBIT DE MATEMÀTIQUES

Els alumnes han de veure que les matemàtiques són quelcom més que un seguit de temes aïllats i que les poden usar en multitud d'ocasions en els contextos més diversos, i arribar a considerar-les útils i re- llevants per a la seva vida més enllà de l'escola. Ser capaç de descriure el món real usant les matemàtiques permet comprendre'l millor i preveure resultats. .conseqüències.

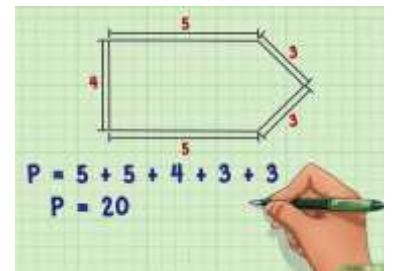
NUMERACIÓ I CÀLCUL

- Comprensió i aplicació de les divisions de dues i tres xifres amb nombres decimals en el dividend.
- Comprensió i aplicació de la multiplicació i divisió per la unitat seguida de zeros amb decimals.
- Situació dels nombres decimals, fraccionaris i percentatges sobre la recta numèrica.
- Reconeixement i cerca de fraccions equivalents seguint camins diversos.
- Cerca de característiques dels nombres (primers, compostos, múltiples , divisors) Descomposició factorial.
- Comprensió i representació de potències
- Interpretació dels nombres negatius en contextos significatius I reals.



ESPAI I FORMA

- Comprensió i representació del radi i diàmetre.
- Establiment de relacions entre Àrea, perímetre i volum.
- Utilització d'escala sobre mapes per calcular distàncies reals.
- Ús del raonament espacial en la utilització de mapes, en la planificació d'itineraris I en el disseny de plànols.

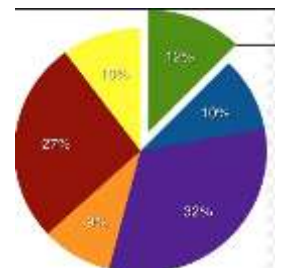


MESURA

- Comprensió i càlcul de l'àrea del cercle i perímetre de la circumferència utilitzant la seva fórmula.
- Reconeixement d'una situació en què la figura de major àrea no té el major perímetre.
- Ús de les unitats més comunes de l'entorn digital: bit, byte, píxel...
- Descripció acurada, oral I escrita del procés de mesures estimades.

ESTADÍSTICA I ATZAR

- Gràfics lineals, de barres i de sectors.
- Interpretació i càlcul del rang.
- Comprensió i utilització de la terminologia probabilística.
- Determinació del tipus de representació més apropiada en resoldre problemes.



RELACIONS I CANVIS

- Reconeixement i ús de les relacions entre fraccions, decimals i percentatges en casos senzills.
- Relació de les potències amb la multiplicació.
- Anàlisi de les relacions entre superfície i volum d'una figura.
- Interpretació I expressió de funcions lineals I de proporcionalitat directa conegudes (creixement, temperatura)

$$3^4 = 3 \cdot 3 \cdot 3 \cdot 3 = 81$$

$$(2^4 + 3^2 - 4^3)^2$$

ÀMBIT DE CONEIXEMENT DEL MEDI

L'àmbit pretén capacitar l'alumnat per entendre, opinar i prendre decisions sobre els aspectes de l'entorn amb què interacciona. L'aprenentatge ha d'ésser contextualitzat i encaminat a interpretar les experiències, tant directes com indirectes, properes en el temps i en l'espai, i significatives a de poder establir relacions cognitives i afectives. El coneixement del medi ha de permetre a l'alumnat incidir en la millora del seu entorn i fer-ne un ús sostenible.

Drets i deures

- Coneixement i reflexió sobre: el dret d'expressió, a la salut, a ser respectat, a l'educació i a la informació.
- Sensibilització i pràctica sobre seguretat viària.
- Reflexió sobre el consum responsable.
- Anàlisi de la importància de la igualtat de gènere en la nostra societat.



Els éssers vius

- Classificació i identificació de les categories taxonòmiques.
- Identificació de les característiques dels diferents regnes: animal, vegetal, fongs, protists i moneres.



Canvis i mescles

- Experimentació dels canvis físics i químics de la matèria.
- Classificació dels diferents tipus de canvis físics i químics.
- Coneixement dels principals productes químics.



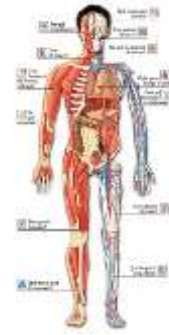
A vista d'ocell: La geografia d'Espanya

- Identificació dels elements del relleu.
- Localització dels diferents paisatges d'Espanya.
- Conscienciació de l'impacte de l'ésser humà en els paisatges.
- Localització d'accidents geogràfics.
- Coneixement del patrimoni cultural i social d'Espanya.
- Protecció dels paisatges.



De carn i ossos – interdisciplinari I intracicle (bianual)

- Òrgans, aparells i del cos humà.
- La funció de nutrició, relació i reproducció.
- Reflexió sobre la importància de la salut: malalties, lesions i hàbits saludables.
- Representem i experimentem amb el cos.



No malgastis l'energia - interdisciplinari I intracicle (bianual)

- Energies no-renovables i renovables.
- Conseqüències de la fabricació d'energia no renovable (fonts)
- Conseqüències de la fabricació d'energia renovable (fonts)
- Diferents formes d'energia.
- Estalvi energètic
- Descobriments i invents importants.
- Regla de les tres R :
 - Reduir
 - Reutilitzar
 - Reciclar.

